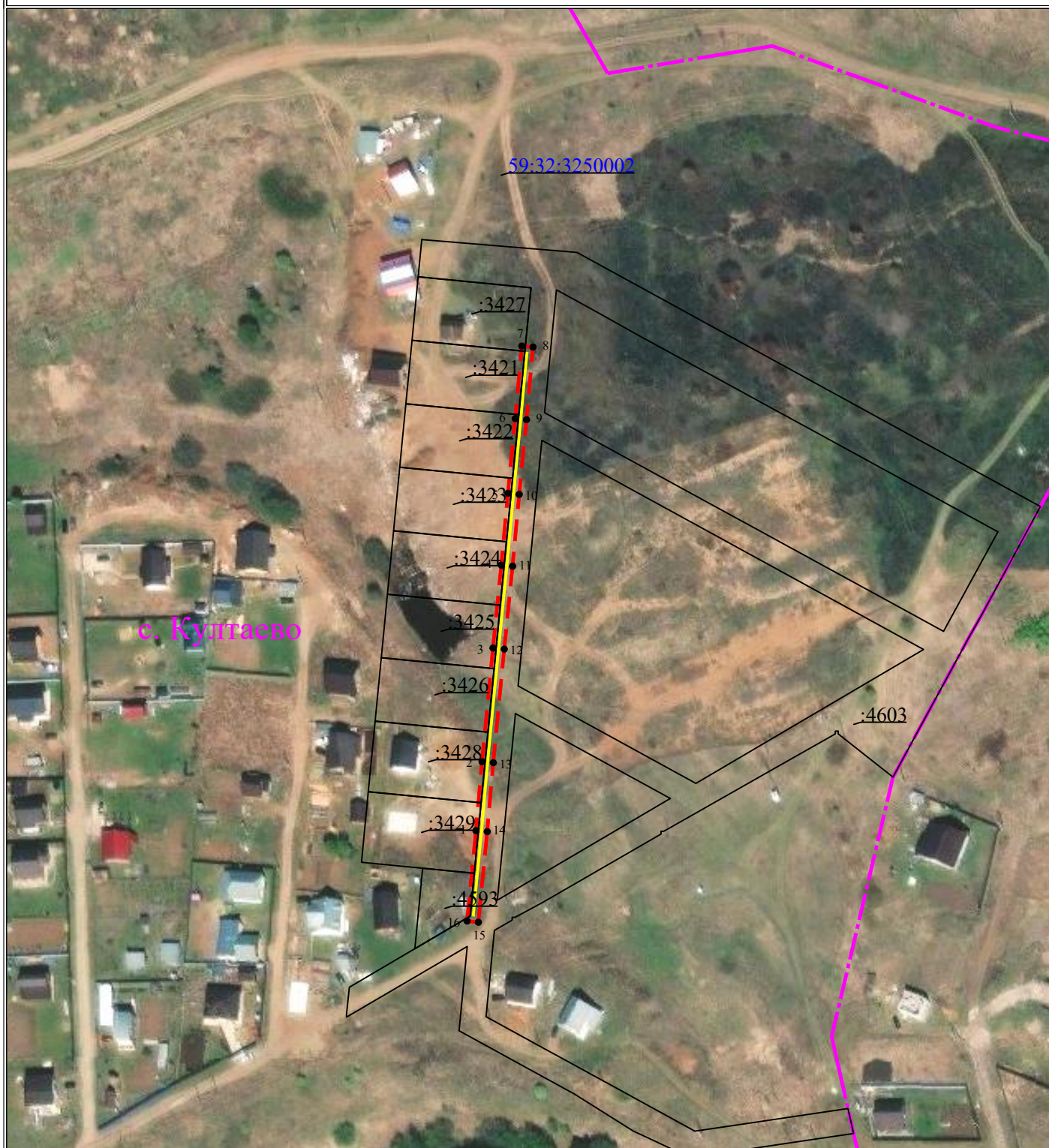


**Схема расположения границ публичного сервитута
для эксплуатации объекта
ВЛ-0,4 кВ ф.1 (от сущ.оп.№3-3/8) от ТП-47747**



Масштаб 1:2000

УСЛОВНЫЕ ОБОЗНАЧЕНИЯ

- - границы устанавливаемого публичного сервитута
- - ось линии, контур объекта
- - границы муниципального образования, населенных пунктов
- - границы кадастрового квартала
- - границы земельных участков, попадающих в зону публичного сервитута

- 1 - обозначение характерной точки границы устанавливаемого публичного сервитута
- :123 - кадастровый номер земельного участка
- 59:32:0000000 - кадастровый номер квартала
- г. Пермь - наименование муниципального образования, населенного пункта

Сведения о местоположении границ объектов

ТП-22020, ТП-22034, ТП-22040, ТП-22217, ВЛ 10 кВ ф.Зотино от ПС Антоново

Перечень характерных точек		
Площадь зоны публичного сервитута 815 кв.м		
Обозначение характерных точек границ	Координаты, м	
	X	Y
1	2	3
1	506307.03	2214522.65
2	506331.33	2214524.78
3	506371.41	2214528.66
4	506400.65	2214531.59
5	506425.99	2214533.93
6	506452.32	2214536.5
7	506477.92	2214538.82
8	506477.56	2214542.8
9	506451.95	2214540.48
10	506425.61	2214537.91
11	506400.27	2214535.57
12	506371.02	2214532.64
13	506330.96	2214528.76
14	506306.66	2214526.63
15	506274.72	2214523.5
16	506275.11	2214519.52
1	506307.03	2214522.65